

TESTA

FID-Modulsystem

Datenblatt mobiler Gesamtkohlen- Wasserstoff-Analysator

MOB-FID

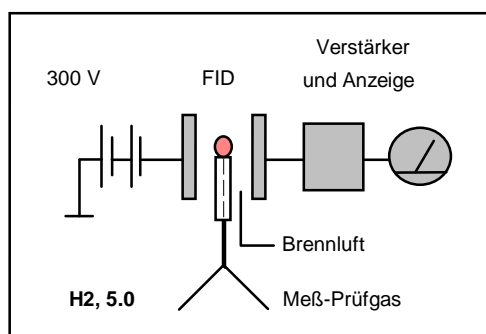
Produktbeschreibung

Der Flammenionisationsdetektor 2001 MOB mißt die Summe der Kohlenwasserstoffe in fahrenden Fahrzeugen. Insbesondere wegen seiner geringen Leistungsaufnahme ist er während des Fahrbetriebs mit Batteriespannung zu betreiben. Er kann mit einer speziell hierfür gefertigten mobilen Gasversorgung und mobilen Spannungsversorgung betrieben werden.

Besondere Vorteile

- Modulbestückung nach Ihren Wünschen
- Analysenteil beheizt auf 200°C
- eingebauter Meßgasfilter
- Aufheizzeit von 20°C auf 200°C in nur 30 Minuten
- Filterüberwachung
- automatische Flammenzündung
- Flammenkontrolle
- Wasserstoffabschaltung
- Einfache übersichtliche Bedienung
- Anzeige aller wichtigen Betriebsparameter
- 6stellige Meßwertanzeige
- mobile Spannungsversorgung
- mobile Gasversorgung

Funktionsprinzip



Technische Daten

Meßkomponente:	$C_x H_y$
Meßwertanzeige:	6stellig, LED
Dekadische Meßbereiche:	5
Kleinster Meßbereich:	0 - 10 ppm
Größter Meßbereich:	0 - 100.000 ppm
Bereichsumschaltung:	manuell
Reproduzierbarkeit:	+/- 1 %
Nullpunktdrift:	+/- 1 % in 24 Std.
Ansprechgeschwindigkeit ab Geräteeingang:	1 Sek. (T90)
Aufheizzeit von 20°C auf 200°C :	ca. 30 Min.
Analogausgänge:	
- Strom, galv. getrennt:	0-20 mA, 4-20 mA
- Spannung:	0-10 V
Hilfsgase:	
- Brenngas:	H ₂ , 5.0
- Prüfgas:	C ₃ H ₈
- Nullgas:	N ₂ , 5.0 oder synth. Luft über Katalysator
- Brennluft:	
Brenngasverbrauch:	ca. 35 ml/min
Null- und Prüfgasverbrauch:	1 l/min
Brennluftverbrauch:	30 l/Std.
Netzanschluß:	230 V / 50 Hz
Leistungsaufnahme:	300 W
Umgebungstemperatur:	0 - 45°C
Maße (H x B x T):	135x395x370 mm
Gewicht:	ca. 10 kg