

# Zubehör

## • Gasstation

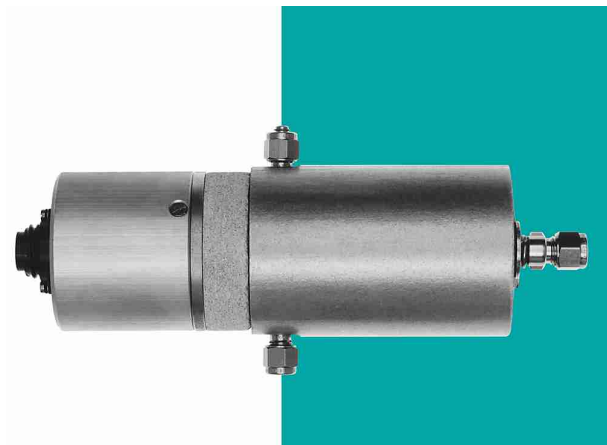


Höhe einschließlich Griff: 460 mm  
Breite: 180 mm  
Tiefe: 250 mm

Bestückung:  
Stahlflaschen (1 l- Eigentumsflaschen)  
- Brenngasflasche B1:  $H_2$ , 5.0  
- Prüfgasflasche B1:  $C_3H_8$ , 80ppm  
- Nullgasflasche B1:  $N_2$ , 5.0  
oder synth. Luft

Verbindung FID Schnellkupplungen mit  
Flaschenhalter: PTFE-Schlauch 4/6 mm

## • Beheizte Filtersysteme



Ausführung: nach VDE 0721 Teil 1  
Filterfeinheit:  $5\mu$  oder  $1\mu$   
Probendurchsatz: 10 - 40L/Min  
Anschlüsse: Edelstahl, 6 mm/8mm  
Temperaturfühler: PT 100 oder NiCrNi  
Betriebstemperatur:  $300^\circ C$

## • Beheizte Probenleitungen



Ausführung: nach VDE 0721 Teil 1  
Farbe: schwarz  
Innenrohr: PTFE, 4/6 mm  
Anschlüsse: Edelstahl, 6 mm  
Temperaturfühler: PT 100, 2 oder 4-Leiter  
Betriebstemperatur:  $180^\circ C$   
Nennleistung: 100 W/m  
Außendurchmesser: 33 mm  
Schutzart: IP 54

## • Druckminderer



Druckminderer: einstufig oder zweistufig  
Manometer: für Flaschendruckanzeige  
Skalierung: 0 - 300 bar  
Eingangsdruck: max. 300 bar  
Ausgangsdruck: 1- 3 bar

## • Meßgasentnahme

- Einstecksonden unbeheizt

