

TESTA

FID-2010NMHC

Datenblatt

Mobiler Gesamt-Kohlenwasserstoff-Analysator zur NMHC Bestimmung
Gesamtkohlenstoff / Nur Methan
Umschaltbar

Produktbeschreibung

Der Tragbare Flammen-Ionisations-Detektor FID 2010 NMHC hat einen eingebauten Methan Katalysator zur Bestimmung des CH₄-Anteils. Durch automatisches Umschalten zwischen Gesamt-C und Methan kann der NMHC-Anteil in der Probe analysiert werden. Alle 3 Parameter dieser Analyse (THC/CH₄/NMHC) werden in der Gerätesoftware gespeichert. Typische Applikationsbeispiele für diese Anwendung sind Messungen im industriellen Roh- und Reingas, in Deponien und an Gasmotoren, die UEG-Überwachung von Industrieanlagen, sowie katalytische und regenerative Abgasbehandlungsanlagen.

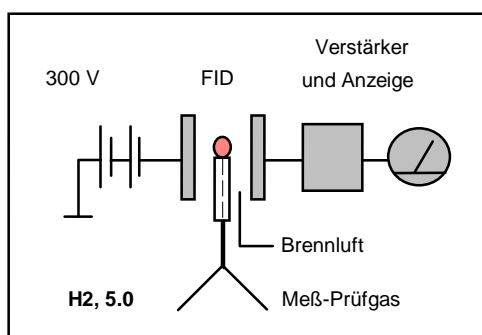
Besondere Vorteile

- Sehr kurze Inbetriebnahmezeit
- Analysenteil beheizt auf 200°C optional 300°C
- Automatische Brenngasabschaltung
- Aufheizzeit bis zur Messbereitschaft ca. 20 Min
- eingebauter Messgasfilter (Titan)
- automatische Flammenzündung
- Katalytische Brennluftaufbereitung intern
- geringer Brenngasverbrauch

Optionale Module

- Rechneranschluß USB oder RS 232
- Temperaturregler für beheizte Leitung/Filter
- Automatische Messbereichsumschaltung
- Datenerfassungssoftware in MS-Excel
- Software zur Steuerung des FID's

Funktionsprinzip



Technische Daten FID 2010NMHC

Messkomponente:	CH ₄ / C _x H _y
Messwertanzeige:	5½ stellig, LED
Dekadische Meßbereiche:	5
Kleinster Meßbereich:	0 – 10 ppm
Größter Meßbereich:	0 - 100.000 ppm
Bereichsumschaltung:	Manuell /Rechner
Reproduzierbarkeit:	+/- 1 %
Nullpunktdrift:	+/- 1 % in 24 Std.
Ansprechgeschwindigkeit ab Geräteeingang:	1 Sek. (T90)
Schutzart:	IP20
Analogausgänge:	
- Strom, galv. getrennt:	0-20 mA, 4-20 mA
- Spannung:	0-10 V
Hilfsgase:	
- Brenngas:	H ₂ , 5.0 oder He/H ₂
- Prüfgas:	C ₃ H ₈ / C ₂ H ₆ / CH ₄
- Nullgas:	N ₂ , 5.0 oder synth. Luft
- Brennluft:	über Katalysator aus Raumluft
Brenngasverbrauch:	ca. 25-30 ml/min
Null- und Prüfgasverbrauch:	1 l/min (temporär)
Brennluftverbrauch:	30 l/Std.
Netzanschluß:	230 V / 50 Hz
Leistungsaufnahme:	600 W
Umgebungstemperatur:	0 - 45°C
Maße (H x B x T):	200x410x420 mm
Gewicht:	ca. 15 kg