

# TESTA

## SHED-FID

### Datenblatt HC-Analysator

#### Mini/Micro-SHED



### Produktbeschreibung

Der Flammenionisationsdetektor 2000MP misst die Summe der Kohlenwasserstoffe in SHED-Kammern unterschiedlicher Größe. Für Applikationen ab 2,5m<sup>3</sup> empfehlen wir im beheizten Kreislaufbetrieb zu fahren, um realitätsnahe Ansprechzeiten zu erreichen. Für kleinvolumige SHED-Kammern haben wir ein besonderes Modell entworfen, dass mit nur 12ml/min Entnahmemenge fährt. Die spezifischen Gerätetypen optimieren die notwendige Luftwechselrate über die angepasste Entnahmemenge.

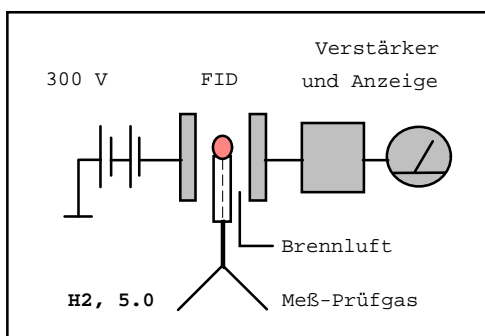
### Besondere Vorteile

- Optimale Entnahmemengen
- Bis zu 4 Prüfgase anschließbar
- Aufheizzeit von 20°C auf 200°C in nur 30 Minuten
- Automatische Kalibrierung
- automatische Flammenzündung
- Kalibrierung ohne Meßwertveränderung

### Optionales Zubehör

- Beheizte Leitungen
- Brennluftgenerator
- Unbeheizter Kammerfilter
- Beheiztes Umschaltventil

### Funktionsprinzip



### Technische Daten FID 2000MP 19" Rack-Ausführung

Meßkomponente:	C <sub>x</sub> H <sub>y</sub>
Meßwertanzeige:	3 1/2 stellig, LED
Meßbereiche:	4
Kleinster Meßbereich:	0 - 10 ppm
Größter Meßbereich:	0 - 3.000 ppm
Bereichumschaltung:	Manuell / Rechner
Reproduzierbarkeit:	+/- 1 %
Nullpunktdrift:	+/- 1 % in 24 Std.
Ansprechgeschwindigkeit ab Geräteingang:	1 Sek. (Minished)
Aufheizzeit	ca. 30 Min
Analogausgänge:	
- Strom, galv. getrennt:	0-20 mA, 4-20 mA
- Spannung:	0-10 V
Statusmeldung:	Einzelmeldungen
Unterdruck FID:	0,4 bar Vakuum
<u>Hilfsgase:</u>	
- Brenngas	He/H <sub>2</sub> , 5.0
- Prüfgas:	C <sub>3</sub> H <sub>8</sub>
- Nullgas:	N <sub>2</sub> , 5.0 oder synth. Luft
- Brennluft:	Brennluftgen.
Brenngasverbrauch:	150 ml/min
Brennluftverbrauch:	500 ml/min
Null- und Prüfgasverbrauch:	1000ml/min
Netzanschluß:	230 V / 50 Hz
Leistungsaufnahme:	300 W
Umgebungstemperatur:	0 - 45°C
Maße (H x B x T):	3HEX19"x460 mm
Gewicht:	ca. 25 kg