



FID-Zubehör

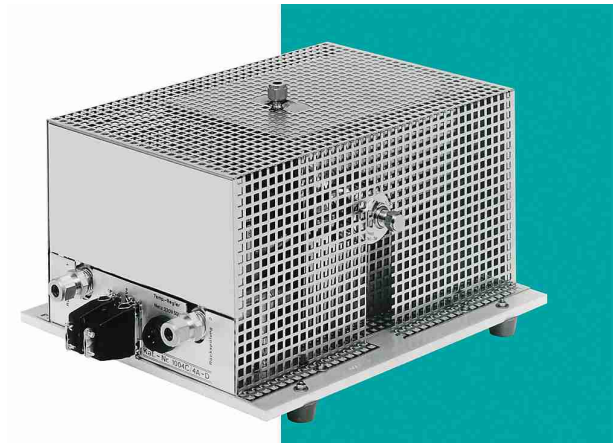
Datenblatt Filter Modell 1004C/4A-D

Produktbeschreibung

Der beheizte Entnahmefilter Modell 1004C/4A-C ist ein beheizter **rückspülbarer** Meßgasfilter zur Entfernung von Festpartikeln aus Messgasen an Otto- und Dieselmotoren. Der Filter ist sehr Temperaturstabil und auf 300°C im Dauerbetrieb ausgelegt. Ein weiteres Merkmal dieses Filtertyps ist die hohe Temperaturgenauigkeit von $\pm 1\%$. Die externe Heizung und Regelung kann durch einen stand-alone Temperaturregler oder einen Testa FID erfolgen.

Anwendung

Dieser Filter ist insbesondere für den Einsatz an Motorenprüfständen und Industrieanwendungen mit starken Partikelfrachten ausgelegt. Ein eingebaut-es Magnetventil schützt das Analysensystem während der Rückspülphase vor hohen Spüldrücken und schaltet zudem auf Raumluft um. Aufgrund seiner robusten Ausführung zeichnen diesen Filter seine lange Standzeit sowie die unkomplizierte Handhabung aus. Die eingebaute Filterpatrone läßt sich leicht wechseln und kann manuell gereinigt werden.



Technische Daten

- Modell 1004C/4A: Einfachfilter 1-Kanal**
- Modell 1004C/4B: Doppelfilter 2-Kanal**
- Modell 1004C/4C: Doppelfilter parallel**
- Modell 1004C/4D: Doppelfilter umschaltbar**

Probendurchsatz:	30L/Min (4C = 50L)
Gasanschlüsse:	8 mm Swagelok Rückspülung 10mm
Elektr. Anschlüsse:	über 15poligen Flachstecker
Betriebstemperatur:	200°C
Leistungsaufnahme:	800 W während der Aufheizphase
Filterfeinheit:	5 μ Standard 1 μ Optional
Magnetventil:	3-2-Wege MV
Temperaturfühler:	PT 100 oder NiCrNi Wahlweise
Gewicht:	20 Kg