



## FID-Zubehör

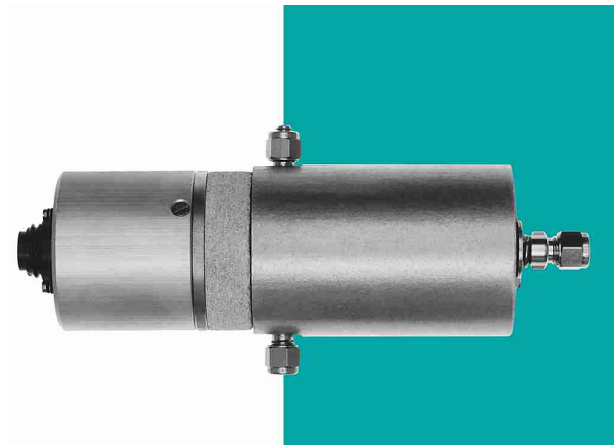
### Datenblatt Filter Modell 1004C/1V

#### Produktbeschreibung

Der Vorfilter Modell 1004C/1V ist ein beheizter Meßgasfilter zum Einbau an der Entnahmestelle. Der Filter ist sehr Temperaturstabil und optional sogar auf 300°C im Dauerbetrieb zu beheizen. Ein weiteres Merkmal dieses Filtertyps ist die hohe Temperaturgenauigkeit von  $\pm 1\%$ . Die externe Heizung und Regelung kann durch einen „stand alone“ Temperaturregler oder einen Testa FID erfolgen.

#### Anwendung

Dieser Filter ist als Allroundfilter für Emissions- wie auch Raumluftmessungen einsetzbar. Festpartikel gelangen nicht in die beheizte Transferleitung sondern werden gleich am Entnahmeort abgeschieden. Aufgrund seiner robusten Ausführung zeichnen diesen Filter seine lange Standzeit sowie die unkomplizierte Handhabung aus. Besonders die gleichmäßige hohe Dauertemperatur von 200°C / 300°C und die kurze Aufheizzeit zeigen weitere Vorteile für den Alltagsgebrauch auf. Die eingebaute Filterpatrone läßt sich leicht wechseln und kann gereinigt werden.



#### Technische Daten

##### Modell 1004/1V

<b>Probendurchsatz:</b>	<b>30L/Min</b>
Gasanschlüsse:	8 mm Swagelok Option 6mm
Elektr. Anschlüsse:	über 7poligen Stecker
Abgastemperatur: Maximal	600 - 800°C
Leistungsaufnahme:	320 W während der Aufheizphase
Filterfeinheit:	5 $\mu$ Standard 1 $\mu$ Optional
Temperaturfühler:	NiCrNi oder PT 100 Wahlweise
Maße und Gewicht:	
Gewicht:	4 Kg
Durchmesser Filter:	70mm
Länge über alles:	260mm